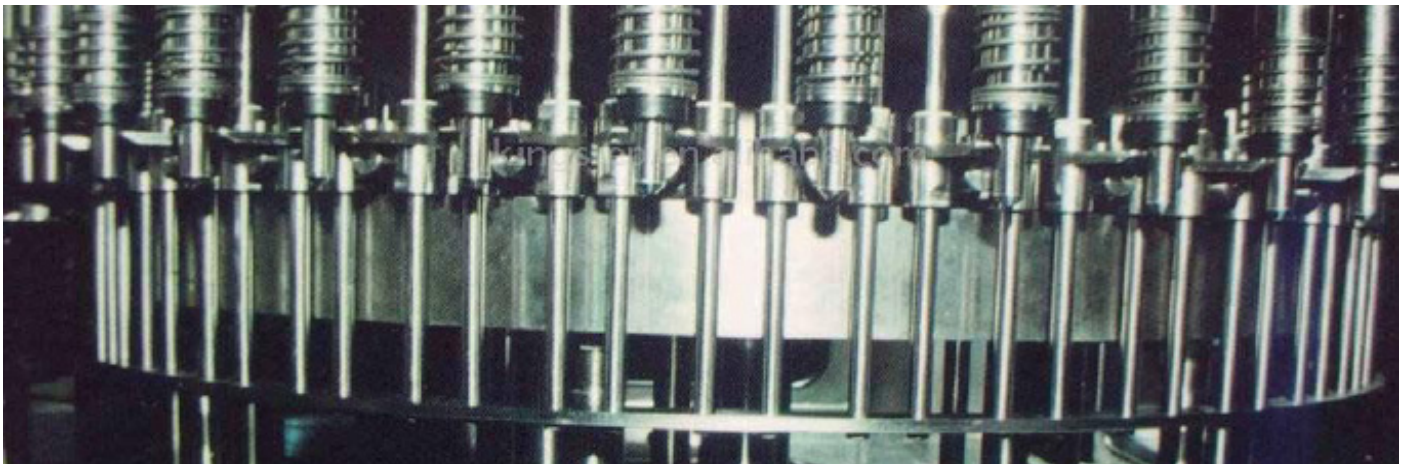


SOLUCIONES DE CONEXION PARA FLUIDOS INDUSTRIALES



SUMARIO

- RACORES INSTANTANEOS PARA APLICACIONES NEUMATICAS
- RACORES CON FUNCIONES NEUMATICAS
- RACORES INSTANTANEOS PARA TODOS LOS FLUIDOS
- RACORES INSTANTANEOS ANTI-CHISPAS PARA TODOS LOS FLUIDOS
- RACORES INSTANTANEOS PARA ENGRASE CENTRALIZADO
- RACORES UNIVERSALES DE LATON
- ACCESORIOS Y TAPONES
- TUBOS TECNICOS
- ENCHUFES RAPIDOS
- PISTOLAS SOPLADORAS UNIVERSALES
- VALVULAS INDUSTRIALES

DIVISION NEUMATICA E HIDRAULICA
RACORES INSTANTANEOS
POLIMERO HR, PARA AIRE COMPRIMIDO
RACOR DE ENTRADA RECTO


Ref	Mod
0200300265	RACOR DE ENTRADA RECTO Ø 4 - 1/8
0200300266	RACOR DE ENTRADA RECTO Ø 4 - 1/4
0200300267	RACOR DE ENTRADA RECTO Ø 4 - 3/8
0200300268	RACOR DE ENTRADA RECTO Ø 6 - 1/8
0200300269	RACOR DE ENTRADA RECTO Ø 6 - 1/4
0200300270	RACOR DE ENTRADA RECTO Ø 6 - 3/8
0200300271	RACOR DE ENTRADA RECTO Ø 6 - 1/2
0200300272	RACOR DE ENTRADA RECTO Ø 8 - 1/8
0200300273	RACOR DE ENTRADA RECTO Ø 8 - 1/4
0200300274	RACOR DE ENTRADA RECTO Ø 8 - 3/8

Ref	Mod
0200300275	RACOR DE ENTRADA RECTO Ø 8 - 1/2
0200300276	RACOR DE ENTRADA RECTO Ø 10 - 1/8
0200300277	RACOR DE ENTRADA RECTO Ø 10 - 1/4
0200300278	RACOR DE ENTRADA RECTO Ø 10 - 3/8
0200300279	RACOR DE ENTRADA RECTO Ø 10 - 1/2
0200300280	RACOR DE ENTRADA RECTO Ø 12 - 1/4
0200300281	RACOR DE ENTRADA RECTO Ø 12 - 3/8
0200300282	RACOR DE ENTRADA RECTO Ø 12 - 1/2
0200300283	RACOR DE ENTRADA RECTO Ø 14 - 3/8
0200300284	RACOR DE ENTRADA RECTO Ø 14 - 1/2

RACOR DE ENTRADA CODO ORIENTABLE


Ref	Mod
0200300083	RACOR ENTRADA CODO ORIENTABLE Ø 4 - 1/8
0200300084	RACOR ENTRADA CODO ORIENTABLE Ø 4 - 1/4
0200300085	RACOR ENTRADA CODO ORIENTABLE Ø 4 - 3/8
0200300086	RACOR ENTRADA CODO ORIENTABLE Ø 6 - 1/8
0200300087	RACOR ENTRADA CODO ORIENTABLE Ø 6 - 1/4
0200300088	RACOR ENTRADA CODO ORIENTABLE Ø 6 - 3/8
0200300089	RACOR ENTRADA CODO ORIENTABLE Ø 6 - 1/2
0200300090	RACOR ENTRADA CODO ORIENTABLE Ø 8 - 1/8
0200300091	RACOR ENTRADA CODO ORIENTABLE Ø 8 - 1/4
0200300092	RACOR ENTRADA CODO ORIENTABLE Ø 8 - 3/8

Ref	Mod
0200300093	RACOR ENTRADA CODO ORIENTABLE Ø 8 - 1/2
0200300094	RACOR ENTRADA CODO ORIENTABLE Ø 10 - 1/8
0200300095	RACOR ENTRADA CODO ORIENTABLE Ø 10 - 1/4
0200300096	RACOR ENTRADA CODO ORIENTABLE Ø 10 - 3/8
0200300097	RACOR ENTRADA CODO ORIENTABLE Ø 10 - 1/2
0200300098	RACOR ENTRADA CODO ORIENTABLE Ø 12 - 1/4
0200300099	RACOR ENTRADA CODO ORIENTABLE Ø 12 - 3/8
0200300100	RACOR ENTRADA CODO ORIENTABLE Ø 12 - 1/2
0200300101	RACOR ENTRADA CODO ORIENTABLE Ø 14 - 3/8
0200300102	RACOR ENTRADA CODO ORIENTABLE Ø 14 - 1/2

RACOR DE ENTRADA TE ORIENTABLE ROSCA MACHO CENTRAL


Ref	Mod
0200300068	TE ROSCA CENTRAL MACHO Ø 4 - 1/8
0200300070	TE ROSCA CENTRAL MACHO Ø 6 - 1/8
0200300071	TE ROSCA CENTRAL MACHO Ø 6 - 1/4
0200300072	TE ROSCA CENTRAL MACHO Ø 8 - 1/8
0200300073	TE ROSCA CENTRAL MACHO Ø 8 - 1/4
0200300075	TE ROSCA CENTRAL MACHO Ø 10 - 1/4

Ref	Mod
200300078	TE ROSCA CENTRAL Ø 12 - 1/4
200300079	TE ROSCA CENTRAL Ø 12 - 3/8
200300080	TE ROSCA CENTRAL Ø 12 - 1/2
200300081	TE ROSCA CENTRAL Ø 14 - 3/8
200300082	TE ROSCA CENTRAL Ø 14 - 1/2

RACOR DE ENTRADA "Y" ROSCA MACHO CENTRAL


Ref	Mod
0200300103	RACOR EN Y Ø 4 - 1/8
0200300104	RACOR EN Y Ø 4 - 1/4
0200300105	RACOR EN Y Ø 6 - 1/8
0200300106	RACOR EN Y Ø 6 - 1/4
0200300222	RACOR EN Y Ø 8 - 1/8
0200300223	RACOR EN Y Ø 8 - 1/4

Ref	Mod
0200300224	RACOR EN Y Ø 8 - 3/8
0200300225	RACOR EN Y Ø 10 - 1/4
0200300226	RACOR EN Y Ø 10 - 3/8
0200300227	RACOR EN Y Ø 10 - 1/2
0200300228	RACOR EN Y Ø 12 - 3/8
0200300229	RACOR EN Y Ø 12 - 1/2

OTROS MODELOS Y MEDIDAS, CONSULTAR

RACORES DE UNION


Ref	Mod
0200300199	"Y" SIMPLE IGUAL Ø 4
0200300201	"Y" SIMPLE IGUAL Ø 6
0200300203	"Y" SIMPLE IGUAL Ø 8
0200300205	"Y" SIMPLE IGUAL Ø 10
0200300207	"Y" SIMPLE IGUAL Ø 12



Ref	Mod
0200300004	CODO IGUAL Ø 4
0200300006	CODO IGUAL Ø 6
0200300008	CODO IGUAL Ø 8
0200300010	CODO IGUAL Ø 10
0200300012	CODO IGUAL Ø 12
0200300013	CODO IGUAL Ø 14



Ref	Mod
0200300261	AMPLIADOR Ø 6-4
0200300262	AMPLIADOR Ø 8-6
0200300263	AMPLIADOR Ø 10-8
0200300264	AMPLIADOR Ø 12-10



Ref	Mod
0200300030	TE IGUAL Ø 4
0200300032	TE IGUAL Ø 6
0200300035	TE IGUAL Ø 8
0200300038	TE IGUAL Ø 10
0200300041	TE IGUAL Ø 12
0200300043	TE IGUAL Ø 14



Ref	Mod
0200300248	REDUCTOR Ø 4 - 6
0200300249	REDUCTOR Ø 4 - 8
0200300250	REDUCTOR Ø 4 - 10
0200300251	REDUCTOR Ø 6 - 8
0200300252	REDUCTOR Ø 6 - 10
0200300253	REDUCTOR Ø 6 - 12
0200300254	REDUCTOR Ø 6 - 14
0200300255	REDUCTOR Ø 8 - 10
0200300256	REDUCTOR Ø 8 - 12
0200300257	REDUCTOR Ø 8 - 14
0200300258	REDUCTOR Ø 10 - 12
0200300259	REDUCTOR Ø 10 - 14
0200300260	REDUCTOR Ø 12 - 14



Ref	Mod
0200300061	CRUZ IGUAL Ø 4
0200300063	CRUZ IGUAL Ø 6
0200300066	CRUZ IGUAL Ø 8



Ref	Mod
0200300047	UNION DOBLE IGUAL Ø 4
0200300048	UNION DOBLE DESIGUAL Ø 4 - 6
0200300050	UNION DOBLE IGUAL Ø 6
0200300051	UNION DOBLE DESIGUAL Ø 6 - 8
0200300053	UNION DOBLE IGUAL Ø 8
0200300054	UNION DOBLE DESIGUAL Ø 8 - 10
0200300056	UNION DOBLE IGUAL Ø 10
0200300058	UNION DOBLE DESIGUAL Ø 12
0200300059	UNION DOBLE IGUAL Ø 12 - 14
0200300060	UNION DOBLE DESIGUAL Ø 14



Ref	Mod
0200300119	UNION DOBLE PASATABIQUES Ø 4
0200300120	UNION DOBLE PASATABIQUES Ø 6
0200300121	UNION DOBLE PASATABIQUES Ø 8
0200300122	UNION DOBLE PASATABIQUES Ø 10
0200300123	UNION DOBLE PASATABIQUES Ø 12
0200300124	UNION DOBLE PASATABIQUES Ø 14



Ref	Mod
0200300162	TAPON Ø 4
0200300163	TAPON Ø 6
0200300164	TAPON Ø 8
0200300165	TAPON Ø 10
0200300166	TAPON Ø 12
0200300167	TAPON Ø 14

CODO COMPACTO OSCILANTE 360° ROSCA MACHO BSP CONICA


Ref	Mod
0200300237	RACOR DE ENTRADA CODO OSCILANTE Ø 4 R1/8
0200300238	RACOR DE ENTRADA CODO OSCILANTE Ø 6 R1/8
0200300239	RACOR DE ENTRADA, CODO OSCILANTE Ø 6 R1/4
0200300240	RACOR DE ENTRADA, CODO OSCILANTE Ø 8 R1/8
0200300241	RACOR DE ENTRADA, CODO OSCILANTE Ø 8 R1/4

Ref	Mod
0200300242	RACOR DE ENTRADA, CODO OSCILANTE Ø 8 R3/8
0200300243	RACOR DE ENTRADA, CODO OSCILANTE Ø 10 R1/4
0200300244	RACOR DE ENTRADA, CODO OSCILANTE Ø 10 R3/8
0200300245	RACOR DE ENTRADA, CODO OSCILANTE Ø 12 R1/4
0200300246	RACOR DE ENTRADA, CODO OSCILANTE Ø 12 R3/8

RACORES CON FUNCIONES NEUMATICAS



Reguladores de caudal de polimero:
 - modelo banjo con tornillo exterior,
 - regulación fiable y progresiva,
 - contratuerca de bloqueo para la estabilidad de la regulación,
 - extremadamente compactos, ideal para instalaciones neumáticas.

Ref	Mod
0200400020	REGULADOR CAUDAL Ø 4 - 1/8
0200400021	REGULADOR CAUDAL Ø 6 - 1/8
0200400022	REGULADOR CAUDAL Ø 6 - 1/4
0200400023	REGULADOR CAUDAL Ø 8 - 1/8
0200400024	REGULADOR CAUDAL Ø 8 - 1/4
0200400025	REGULADOR CAUDAL Ø 8 - 3/8
0200400026	REGULADOR CAUDAL Ø 10 - 1/4
0200400027	REGULADOR CAUDAL Ø 10 - 3/8
0200400028	REGULADOR CAUDAL Ø 12 - 3/8
0200400029	REGULADOR CAUDAL Ø 12 - 1/2



Reguladores de polimero unidireccionales:
 - conexión instantánea,
 - protección contra los desajustes inesperados mediante una contratuerca de bloqueo,
 - ligeros, compactos y fáciles de instalar,
 - múltiples soluciones para fijar el regulador

Ref	Mod
0200400038	REGULADOR CAUDAL EN LINEA Ø 4
0200400039	REGULADOR CAUDAL EN LINEA Ø 6
0200400040	REGULADOR CAUDAL EN LINEA Ø 8
0200400041	REGULADOR CAUDAL EN LINEA Ø 10
0200400042	REGULADOR CAUDAL EN LINEA Ø 12



Conexión instantánea, roscas BSP cilíndrica o métrica, compactos, se adaptan perfectamente a sus instalaciones se pueden instalar sobre el cilindro o en el distribuidor.
 Su reducida presión de despiroteaje los hace muy precisos y prácticos de utilizar.



Racores de bloqueo de fabricación extremadamente robusta y fiable:
 - cuerpo de latón tratado
 - excelente resistencia a las agresiones: niebla salina, chispas.
 - ofrecen una capacidad de caudal óptima en unas dimensiones reducidas.
 - orientabilidad total que aporta una gran flexibilidad para la realización de cableados neumáticos.
 Sus umbrales de pilotaje / despiroteaje hacen que sus elementos sean muy eficientes y fiables.

Ref	Mod
0200400058	RACOR DE BLOQUEO Ø 6 - 1/8
0200400059	RACOR DE BLOQUEO Ø 6 - 1/4
0200400060	RACOR DE BLOQUEO Ø 8 - 1/4
0200400061	RACOR DE BLOQUEO Ø 8 - 3/8
0200400062	RACOR DE BLOQUEO Ø 10 - 3/8
0200400063	RACOR DE BLOQUEO Ø 12 - 1/2

Ref	Mod
0200400048	CAPTADOR SALIDA NEUMATICA 1/8
0200400049	CAPTADOR SALIDA NEUMATICA 1/4
0200400050	CAPTADOR SALIDA NEUMATICA 3/8
0200400051	CAPTADOR SALIDA NEUMATICA M-5
0200400052	CAPTADOR SALIDA NEUMATICA 1/2



Válvulas de corredera rosca BSP cilíndrica:
 - compactas y ligeras,
 - aseguran la alimentación o la purga del conducto de salida

Ref	Mod
0200400001	VALVULA 3/2 DE CORREDERA M-5
0200400002	VALVULA 3/2 DE CORREDERA 1/8
0200400003	VALVULA 3/2 DE CORREDERA 1/4
0200400004	V ALVULA 3/2 DE CORREDERA 3/8
0200400005	VALVULA 3/2 DE CORREDERA 1/2
0200400006	VALVULA 3/2 DE CORREDERA 3/4



Reguladores de caudal de polimero:
 - miniatura,
 - banjo orientable con tornillo oculto,
 - conexión instantánea, rosca BSP cilíndrica,
 - regulación fiable, precisa y progresiva
 - contratuerca de bloqueo para la estabilidad de la regulación.
 Miniatura, perfectamente adaptados a las restricciones de espacio.

Ref	Mod
0200400068	REG. CAUDAL MINIATURA Ø 4 - M5
0200400069	REG. CAUDAL MINIATURA Ø 6 - M5



Racores de bloqueo equipados de un regulador de caudal=double función en lugares reducidos:
 - fabricación extremadamente robusta y fiable:
 - cuerpo de latón tratado
 - excelente resistencia a las agresiones: niebla salina, chispas.
 - capacidad de caudal óptima.
 - orientabilidad total que aporta una gran flexibilidad para la realización de cableados neumáticos.
 Sus umbrales de pilotaje / despiroteaje hacen que sus elementos sean muy eficientes y fiables.

ACCESORIOS



Ref	Mod
0200800009	CORTA - TUBOS

Ref	Mod
0200400064	RACOR BLOQUEO Ø 4-1/8
0200400065	RACOR BLOQUEO Ø 6-1/8
0200400066	RACOR BLOQUEO Ø 6-1/4
0200400067	RACOR BLOQUEO Ø 8-1/4

OTROS MODELOS Y MEDIDAS, CONSULTAR

RACORES AUXILIARES Y TAPONES


Ref	Mod
0200200135	CODO IGUAL DOBLE HEMBRA 1/8
0200200134	CODO IGUAL DOBLE HEMBRA 1/4
0200200138	CODO IGUAL DOBLE HEMBRA 3/8
0200200133	CODO IGUAL DOBLE HEMBRA 1/2
0200200137	CODO IGUAL DOBLE HEMBRA 3/4
0200200136	CODO IGUAL DOBLE HEMBRA 1
2340900025	CODO IGUAL DOBLE HEMBRA 1 1/4
2340900072	CODO IGUAL DOBLE HEMBRA 1 1/2
2307300028	CODO IGUAL DOBLE HEMBRA 2

LATON



Ref	Mod
0200200143	CODO MACHO - HEMBRA 1/8
0200200141	CODO MACHO - HEMBRA 1/4
0200200147	CODO MACHO - HEMBRA 3/8
0200200140	CODO MACHO - HEMBRA 1/2
0200200146	CODO MACHO - HEMBRA 3/4
2340900029	CODO IGUAL MACHO-HEMBRA 1
2341100014	CODO IGUAL MACHO-HEMBRA 1 1/4
2340900042	CODO IGUAL MACHO-HEMBRA 1 1/2
2341100068	CODO IGUAL MACHO-HEMBRA 2

LATON



Ref	Mod
0200200132	CODO IGUAL DOBLE MACHO M-5
0200200128	CODO IGUAL DOBLE MACHO 1/8
0200200127	CODO IGUAL DOBLE MACHO 1/4
0200200131	CODO IGUAL DOBLE MACHO 3/8
0200200126	CODO IGUAL DOBLE MACHO 1/2
0200200130	CODO IGUAL DOBLE MACHO 3/4
0200200129	CODO IGUAL DOBLE MACHO 1



Ref	Mod
0200200108	TE IGUAL TRIPLE HEMBRA 1/8
0200200107	TE IGUAL TRIPLE HEMBRA 1/4
0200200111	TE IGUAL TRIPLE HEMBRA 3/8
0200200106	TE IGUAL TRIPLE HEMBRA 1/2
0200200110	TE IGUAL TRIPLE HEMBRA 3/4
0200200109	TE IGUAL HEMBRA 1
2340900057	TE IGUAL HEMBRA 1 1/4
2340900030	TE IGUAL HEMBRA 1 1/2
2340900085	TE IGUAL HEMBRA 2

LATON



Ref	Mod
0200200121	TE HEMBRA CENTRAL MACHO 1/8
0200200120	TE HEMBRA CENTRAL MACHO 1/4
0200200124	TE HEMBRA CENTRAL MACHO 3/8
0200200119	TE HEMBRA CENTRAL MACHO 1/2
0200200123	TE HEMBRA CENTRAL MACHO 3/4

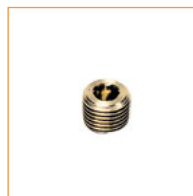


Ref	Mod
0200200103	PASATABIQUES ROSCA HEMBRA 1/8
0200200102	PASATABIQUES ROSCA HEMBRA 1/4
0200200105	PASATABIQUES ROSCA HEMBRA 3/8
0200200101	PASATABIQUES ROSCA HEMBRA 1/2
0200200104	PASATABIQUES ROSCA HEMBRA 3/4



Ref	Mod
0200200040	MANGUITO DOBLE HEMBRA 1/8
0200200039	MANGUITO DOBLE HEMBRA 1/4
0200200043	MANGUITO DOBLE HEMBRA 3/8
0200200038	MANGUITO DOBLE HEMBRA 1/2
0200200042	MANGUITO DOBLE HEMBRA 3/4
0200200041	MANGUITO DOBLE HEMBRA 1
2341100048	MANGUITO DOBLE HEMBRA 1 1/4
2340900070	MANGUITO DOBLE HEMBRA 1 1/2
2340900068	MANGUITO DOBLE HEMBRA 2

LATON



Ref	Mod
0200200062	TAPON HEXAGONAL 1/8
0200200061	TAPON HEXAGONAL 1/4
0200200063	TAPON HEXAGONAL 3/8
0200200060	TAPON HEXAGONAL 1/2
2306600057	TAPON HEXAGONAL 3/4

OTROS MODELOS Y MEDIDAS, CONSULTAR

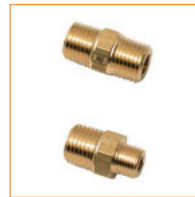


Ref	Mod
0200200028	REDUCCION M-H 1/4-1/8
0200200037	REDUCCION M-H 3/8-1/8
0200200029	REDUCCION M-H 3/8-M5
0200200036	REDUCCION M-H 3/8-1/4
0200200026	REDUCCION M-H 1/2-1/8
0200200025	REDUCCION M-H 1/2-1/4
0200200027	REDUCCION M-H 1/2-3/8
0200200034	REDUCCION M-H 3/4-1/4
0200200035	REDUCCION M-H 3/4-3/8
0200200033	REDUCCION M-H 3/4-1/2
2340900011	REDUCCION M 1 - H 1/2
2340900059	REDUCCION M 1 - H 3/4
2308700115	REDUCCION M 1 1/4 - H 1/2
2340900058	REDUCCION M 1 1/2 - H 1
2307300036	REDUCCION M 1 1/2 - H 1 1/4
2340900041	REDUCCION M 1 1/4 - H 1
2340900004	REDUCCION M 2 - H 1 1/2

LATON



Ref	Mod
0200200020	REDUCCION H-M 1/4-1/8
0200200021	REDUCCION H-M 3/8-1/8
0200200019	REDUCCION H-M 1/2-1/8
0200200018	REDUCCION H-M 3/8-1/4
0200200017	REDUCCION H-M 1/2-1/4
0200200023	REDUCCION H-M 1/2-1/4
0200200024	REDUCCION H-M 3/4-3/8
0200200016	REDUCCION H-M 3/4-1/2



Ref	Mod
0200200003	UNION DOBLE MACHO 1/8
0200200002	UNION DOBLE MACHO 1/4
0200200006	UNION DOBLE MACHO 3/8
0200200001	UNION DOBLE MACHO 1/2
0200200005	UNION DOBLE MACHO 3/4
0200200004	UNION DOBLE MACHO 1"
0200200011	UNION DOBLE MACHO 1/4-1/8
0200200012	UNION DOBLE MACHO 3/8-1/8
0200200009	UNION DOBLE MACHO 3/8-1/4
0200200010	UNION DOBLE MACHO 1/2-1/8
0200200008	UNION DOBLE MACHO 1/2-1/4
0200200014	UNION DOBLE MACHO 1/2-3/8
0200200007	UNION DOBLE MACHO 3/4-1/2
0200200013	UNION DOBLE MACHO 1-3/4



Ref	Mod
0200200175	SILENCIADOR REGULABLE 1/8
0200200174	SILENCIADOR REGULABLE 1/4
0200200176	SILENCIADOR REGULABLE 3/8
0200200173	SILENCIADOR REGULABLE 1/2



Ref	Mod
0200200168	SILENCIADOR ESTANDAR M5
0200200164	SILENCIADOR ESTANDAR 1/8
0200200163	SILENCIADOR ESTANDAR 1/4
0200200167	SILENCIADOR ESTANDAR 3/8
0200200162	SILENCIADOR ESTANDAR 1/2



REF.	MOD.
2340900003	MACHON DOBLE 1
2340900061	MACHON DOBLE 1 1/4
2340900001	MACHON DOBLE 1 1/2
2340900067	MACHON DOBLE 2
2340900031	MACHON REDUCIDO 3/4 - 1
2340900060	MACHON REDUCIDO 1 - 1 1/4
2340900084	MACHON REDUCIDO 1 1/4 - 1 1/2
2340900022	MACHON REDUCIDO 1 - 1 1/2
2340900071	MACHON REDUCIDO 1 1/4 - 2
2340900045	MACHON REDUCIDO 2 - 1 1/2

LATON



Ref	Mod
0200200161	SILENCIADOR POLIETILENO REG. M-5
0200200159	SILENCIADOR POLIETILENO REG. 1/8
0200200158	SILENCIADOR POLIETILENO REG. 1/4
0200200160	SILENCIADOR POLIETILENO REG. 3/8
0200200157	SILENCIADOR POLIETILENO REG. 1/2



Ref	Mod
0200200171	SILENCIADOR POLIETILENO 1/8
0200200170	SILENCIADOR POLIETILENO 1/4
0200200172	SILENCIADOR POLIETILENO 3/8
0200200169	SILENCIADOR POLIETILENO 1/2

OTROS MODELOS Y MEDIDAS, CONSULTAR

RACORES AUXILIARES



REF.	MOD.
2308700128	REDUC. MARSELLA M 1 1/2 - H 2
0200200022	REDUC. MARSELLA M 1 - H 3/4
2307300030	REDUC. MARSELLA M 3/4 - H 1
2307300033	REDUC. MARSELLA M 1 - H 1 1/4
2307300034	REDUC. MARSELLA M 1 1/4 - H 1 1/2

LATON



Ref	Mod
0200700001	VALVULA DOBLE HEMBRA 1/4
0200700002	VALVULA DOBLE HEMBRA 3/8
0200700003	VALVULA DOBLE HEMBRA 1/2
0200700004	VALVULA DOBLE HEMBRA 3/4



Ref	Mod
2300200143	VALVULA AXIAL DOBLE EFECTO 3/8
2300200149	VALVULA AXIAL DOBLE EFECTO 1-1/2



VALVULA PILOTADA DE CORTE PARA REDES DE AIRE

Ref	Mod
2351300087	VALVULA DE CORTE PILOTADA Ø 40



Ref	Mod
2313900123	VALV. DE SEGURIDAD 1/8-10 BAR
2326500014	VALV. DE SEGURIDAD 1/4, 8-12 BAR
2326500002	VALV. DE SEGURIDAD 1/4-15 BAR
2326500028	VALV. DE SEGURIDAD 1/2-12 BAR
2326500047	VALV. DE SEGURIDAD 1/2-15 BAR
2326500035	VALV. DE SEGURIDAD 1-8 BAR
2326500036	VALV. DE SEGURIDAD 1-10 BAR



Ref	Mod
0200700005	VALVULA DOBLE HEMBRA 1/4
0200700006	VALVULA DOBLE HEMBRA 3/8
0200700007	VALVULA DOBLE HEMBRA 1/2
0200700008	VALVULA DOBLE HEMBRA 3/4
0200700009	VALVULA DOBLE HEMBRA 1
0200700010	VALVULA DOBLE HEMBRA 1-1/4
0200700011	VALVULA DOBLE HEMBRA 1-1/2
0200700012	VALVULA DOBLE HEMBRA 2
0200700013	VALVULA DOBLE HEMBRA 2-1/2



Ref	Mod
0200200064	ESPIGA PARA TUBO Ø 7-1/8
0200200065	ESPIGA PARA TUBO Ø 7-1/4
0200200066	ESPIGA PARA TUBO Ø 10-1/8
0200200067	ESPIGA PARA TUBO Ø 10-1/4
0200200078	ESPIGA PARA TUBO Ø 10-3/8
0200200068	ESPIGA PARA TUBO Ø 13-1/4
0200200069	ESPIGA PARA TUBO Ø 13-3/8
0200200070	ESPIGA PARA TUBO Ø 13-1/2
0200200071	ESPIGA PARA TUBO Ø 16-1/2
0200200072	ESPIGA PARA TUBO Ø 19-3/8
0200200111	ESPIGA PARA TUBO Ø 25-3/4
0200200073	ESPIGA PARA TUBO Ø 25-1
0200200074	ESPIGA PARA TUBO Ø 32-1



Ref	Mod
0200800002	PISTOLA SOPLADORA ESTÁNDAR
0200800003	PISTOLA SOPLADORA FIJA



Ref	Mod
0200800001	ROLLO FLUOROPOLIMERO



Ref	Mod
2303100195	JUNTA IMPERDIBLE BI-MATERIAL 1/8
2303100194	JUNTA IMPERDIBLE BI-MATERIAL 1/4
2303100197	JUNTA IMPERDIBLE BI-MATERIAL 3/8
2303100193	JUNTA IMPERDIBLE BI-MATERIAL 1/2
2303100196	JUNTA IMPERDIBLE BI-MATERIAL 3/4
2303100192	JUNTA IMPERDIBLE BI-MATERIAL 1



Ref	Mod
2300200048	GRIFO DE PURGA DE PUNZON 1/8



Ref	Mod
2306600154	REPARTIDOR LINEAL 4 SALIDAS 1/4
2306600176	REPARTIDOR 6 SALIDAS Ø 4
2306600061	REPARTIDOR DOBLE 6 SALIDAS 1/4
2306600210	REPARTIDOR DOBLE 8 SALIDAS 1/4
2306600096	REPARTIDOR DOBLE 10 SALIDAS 1/4
2306600060	REPARTIDOR DOBLE 12 SALIDAS 1/4

OTROS MODELOS Y MEDIDAS, CONSULTAR

ENCHUFES RAPIDOS
CAUDAL: 800 l/min - PASO: 5,5 mm
CAUDAL: 1400 l/min - PASO: 8,5 mm


Ref	Mod
0200600011	CUERPO CON ROSCA MACHO G 1/4
0200600012	CUERPO CON ROSCA MACHO G 3/8
0200600013	CUERPO CON ROSCA MACHO G 1/2

Ref	Mod
0200600014	CUERPO ROSCA MACHO G 1/4
0200600015	CUERPO ROSCA MACHO G 3/8
0200600016	CUERPO ROSCA MACHO G 1/2



Ref	Mod
0200600017	CUERPO CON ROSCA HEMBRA G 1/4
0200600018	CUERPO CON ROSCA HEMBRA G 3/8
0200600019	CUERPO CON ROSCA HEMBRA G 1/2

Ref	Mod
0200600020	CUERPO ROSCA HEMBRA G 1/4
0200600021	CUERPO ROSCA HEMBRA G 3/8
0200600022	CUERPO ROSCA HEMBRA G 1/2



Ref	Mod
0200600023	CUERPO CON ESPIGA ACANALADA Ø 06
0200600024	CUERPO CON ESPIGA ACANALADA Ø 08
0200600025	CUERPO CON ESPIGA ACANALADA Ø 10

Ref	Mod
0200600026	CUERPO ESPIGA ACANALADA Ø 08
0200600027	CUERPO ESPIGA ACANALADA Ø 10
0200600028	CUERPO ESPIGA ACANALADA Ø 13



Ref	Mod
0200600029	ACOPLADOR CON ROSCA MACHO G 1/8
0200600030	ACOPLADOR CON ROSCA MACHO G 1/4
0200600031	ACOPLADOR CON ROSCA MACHO G 3/8
0200600032	ACOPLADOR CON ROSCA MACHO G 1/2

Ref	Mod
0200600033	ACOPLADOR ROSCA MACHO G 1/4
0200600034	ACOPLADOR ROSCA MACHO G 3/8
0200600035	ACOPLADOR ROSCA MACHO G 1/2



Ref	Mod
0200600036	ACOPLADOR CON ROSCA HEMBRA G 1/8
0200600037	ACOPLADOR CON ROSCA HEMBRA G 1/4
0200600038	ACOPLADOR CON ROSCA HEMBRA G 3/8
0200600039	ACOPLADOR CON ROSCA HEMBRA G 1/2

Ref	Mod
0200600040	ACOPLADOR ROSCA HEMBRA G 1/4
0200600041	ACOPLADOR ROSCA HEMBRA G 3/8
0200600042	ACOPLADOR ROSCA HEMBRA G 1/2



Ref	Mod
0200600043	ACOPLADOR CON ESPIGA ACANALADA Ø 06
0200600044	ACOPLADOR CON ESPIGA ACANALADA Ø 08
0200600045	ACOPLADOR CON ESPIGA ACANALADA Ø 10

Ref	Mod
0200600046	ACOPLADOR ESPIGA ACANALADA Ø 08
0200600047	ACOPLADOR ESPIGA ACANALADA Ø 10
0200600048	ACOPLADOR ESPIGA ACANALADA Ø 13

OTROS MODELOS Y MEDIDAS, CONSULTAR

ENCHUFES RAPIDOS DE SEGURIDAD

Versiones seguridad o simple obturación

- seguridad : desconexión en 2 tiempos
- Simple obturación : al desconectar, el cuerpo y el acoplador no pueden separarse mientras el botón pulsador esté apretado.

Fluidos:

- modelos ISO B 6 y 8 mm versión seguridad: aire comprimido, vacío, argón, nitrógeno
- modelos ISO C 6, 8 y 11 mm versión seguridad: aire comprimido, vacío, argón, nitrógeno
- modelos ISO C 6 mm simple obturación: aire comprimido

Nivel de vacío:

- modelos ISO B 6 y 8 mm versión seguridad: 98,7% (13 mbar en presión absoluta)
- modelos ISO C 6, 8 y 11 mm versión seguridad: 98,7% (13 mbar en presión absoluta)
- modelo ISO C 6 mm simple obturación: 98,7% (13 mbar en presión absoluta)

REF.	DESCRIPCION	MOD.	PASO (mm)	Temp.	Presión Máx. de Servicio (Bar)
0200100083	CUERPO MACHO, BSP CIL ISO C De SEGURIDAD R 1/4	9D01 01 13P483	5,5	-20° a +60°C	12
0200100082	CUERPO MACHO, BSP CIL ISO C De SEGURIDAD R 3/8	9D01 01 17P483	5,5		
0200100081	CUERPO MACHO, BSP CIL ISO C De SEGURIDAD R 1/2	9D01 01 21P483	5,5		
0200100080	CUERPO MACHO, BSP CIL ISO C De SEGURIDAD R 1/4	9D01 02 13P483	8	-20° a +60°C	10
0200100079	CUERPO MACHO, BSP CIL ISO C De SEGURIDAD R 3/8	9D01 02 17P483	8		
0200100078	CUERPO MACHO, BSP CIL ISO C DE SEGURIDAD R 1/2	9D01 02 21P483	8		



Ref	Mod	
0200100093	ACOPLADOR CON ESPIGA Ø 06 PASO 5,5	9A940106X099
0200100092	ACOPLADOR CON ESPIGA Ø 08 PASO 5,5	9A940108X099
0200100091	ACOPLADOR CON ESPIGA Ø 10 PASO 5,5	9A940110X099
0200100090	ACOPLADOR CON ESPIGA Ø 13 PASO 5,5	9A940113X099
0200100089	ACOPLADOR CON ESPIGA Ø 06 PASO 8	9A940206X099
0200100088	ACOPLADOR CON ESPIGA Ø 08 PASO 8	9A940208X099
0200100085	ACOPLADOR CON ESPIGA Ø 08 PASO 11	9A940308X099
0200100077	ACOPLADOR CON ESPIGA Ø 10 PASO 8	9A940210X099
0200100084	ACOPLADOR CON ESPIGA Ø 13 PASO 8	9A940213X099
0200100086	ACOPLADOR CON ESPIGA Ø 13 PASO 11	9A940313X099
0200100087	ACOPLADOR CON ESPIGA Ø 16 PASO 11	9A940316X099

PRESOSTATOS AJUSTABLES


Responsable de abrir o cerrar un circuito eléctrico dependiendo de la lectura de presión de un fluido.

MONOFÁSICOS
TRIFÁSICOS

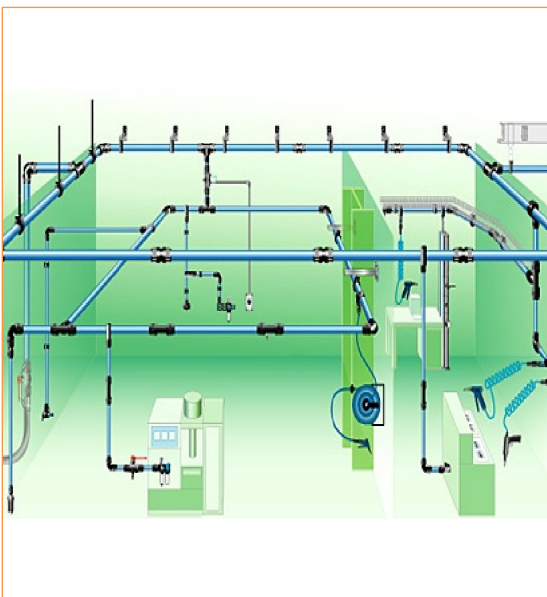
Ref	Mod
0400600011	PRESOSTATO 0,3-1,5 MEMBRANA NBR
0400600012	PRESOSTATO 1-10 MEMBRANA NBR
0400600013	PRESOSTATO 10-50 MEMBRANA NBR
0400600014	PRESOSTATO 10-100 MEMBRANA NBR
0400600015	PRESOSTATO 50-200 PISTÓN NBR



0200100094	ACOPLADOR HEMBRA 1/8 PASO 5,5	9A860110X099
0200100095	ACOPLADOR HEMBRA 1/4 PASO 5,5	9A860113X099
0200100097	ACOPLADOR HEMBRA 1/4 PASO 8	9A860213X099
0200100098	ACOPLADOR HEMBRA 3/8 PASO 8	9A860217X099
0200100099	ACOPLADOR HEMBRA 1/2 PASO 8	9A860221X099
0200100100	ACOPLADOR HEMBRA 3/8 PASO 11	9A860317X099
0200100101	ACOPLADOR HEMBRA 1/2 PASO 11	9A860321X099



0200100102	ACOPLADOR MACHO 1/8 PASO 5,5	9A870110X099
0200100103	ACOPLADOR MACHO 1/4 PASO 5,5	9A870113X099
0200100104	ACOPLADOR MACHO 3/8 PASO 5,5	9A870117X099
0200100105	ACOPLADOR MACHO 1/4 PASO 8	9A870213X099
0200100106	ACOPLADOR MACHO 3/8 PASO 8	9A870217X099
0200100107	ACOPLADOR MACHO 1/2 PASO 8	9A870221X099
0200100108	ACOPLADOR MACHO 3/8 PASO 11	9A870317X099
0200100109	ACOPLADOR MACHO 1/2 PASO 11	9A870321X099



OTROS MODELOS Y MEDIDAS, CONSULTAR

SOLUCIONES DE CONEXIONADO PARA EL SECTOR AGRO-ALIMENTARIO



Presión de trabajo: 30 bar máximo (en función del tubo utilizado)

Temperatura de utilización: -20° hasta 120° C (en función de la naturaleza y del diámetro de los tubos)

Fluidos: Todos los fluidos compatibles con los componentes del racor y el tubo utilizado

Calidad de los materiales utilizados:

- cuerpo del racor: acero inox. AISI 316L
- colector: acero inox 316L o acero inox 303
- junta tórica: FKM
- casquillo elástico: acero inox 303L

Racores Instantáneos Acero Inox

- Racores de implantación
- Racores de conexión

Racores con Funciones

- Reguladores de caudal roscados
- Válvulas de purga rápida
- Válvulas anti-retorno roscadas

Accesorios

- Codos iguales
- Adaptadores
- Silenciadores de escape
- Tapones
- Pasatabiques
- Reducciones
- Ampliadores
- Manguitos
- Tapones enclavables
- Bandas de fluoropolímero
- Refuerzo interior inox

Tubos

- FEP calibrado
- Polietileno
- Poliuretano poliéster cristal
- PVC trenzado

Enchufes Inox

- Cuerpo macho cilíndrica
- Cuerpo hembra cilíndrica
- Espiga macho cilíndrica
- Espiga hembra cilíndrica



ZONA ALIMENTARIA

CARACTERÍSTICAS DE LA ZONA

Superficies en contacto con alimentos o en las que puede haber riesgo de proyección o de retorno de materias en el ciclo de fabricación

Requisitos para los componentes neumáticos

- Normas de higiene muy exigentes: materiales y formas adecuados para su uso con alimentos.
- Productos de limpieza agresivos: materiales no corrosivos, no tóxicos y no absorbentes.
- Grandes esfuerzos mecánicos durante la utilización o la limpieza: productos robustos.



ZONA DE SALPICADURAS

CARACTERÍSTICAS DE LA ZONA

Superficies con proyección de alimentos que no vuelven a introducirse en el ciclo de fabricación.

Requisitos para los componentes neumáticos

- Normas de higiene exigentes: materiales y formas adecuados para su uso con alimentos.
- Productos de limpieza agresivos: materiales poco corrosivos, no tóxicos, no absorbentes.
- Grandes esfuerzos mecánicos durante la utilización o la limpieza: productos robustos.



ZONA NO ALIMENTARIA

CARACTERÍSTICAS DE LA ZONA

Superficies que no están en contacto con productos alimenticios.

Requisitos para los componentes neumáticos

- Presión y temperatura elevadas: prestaciones técnicas de los componentes.
- Flexibilidad de las instalaciones: conexiones/ desconexiones rápidas.
- Limpiezas frecuentes: materiales poco corrosivos.

