

ESPECIFICACIONES

FLUIDO	: Aire o gas neutro, filtrado, lubricado (G 3/8) o no (G 1/4)
RACORDAJE	: G 1/4 - G 3/8
PRESIÓN DE UTILIZACIÓN	: 0 a 10 bar
TEMPERATURA ADMISIBLE	: - 25°C a + 60°C
CAUDAL (Qv a 6 bar)	: ver cuadro abajo

CONSTRUCCIÓN

serie 551

Cuerpo G 1/4 de aluminio tratado
Piezas internas de zamak, acero, acero inox., acetal (POM)
Estanquidad por juntas de nitrilo (NBR) y poliuretano (PUR)

serie 552

Cuerpo G 3/8 de aleación ligera
Piezas internas de acero inox., aleación ligera
Estanquidad por juntas de nitrilo (NBR)



1 = Presión
2,4 = Utilizaciones
3,5 = Escapes

SELECCIÓN DEL MATERIAL

Símbolos funciones	Órganos de pilotaje		Ø Racordaje	Caudal a 6 bar l/min (ANR)	CÓDIGOS
	Mando	Retorno			
MANDO POR PALANCA					
	Palanca 2 posiciones mantenidas		G 1/4	860	551 02 092
	Palanca 2 posiciones		G 3/8	1610	552 00 036
	Palanca	Resorte	G 1/4	860	551 02 093
			G 3/8	1610	552 00 037
MANDO POR PEDAL					
	Pedal 2 posiciones		G 1/4	860	551 02 094
	Pedal	Resorte	G 1/4	860	551 02 095
MANDO POR BOTÓN					
	Pulsador	Resorte	G 1/4	860	551 02 085
	Botón pulsar-tirar		G 1/4	860	551 02 086

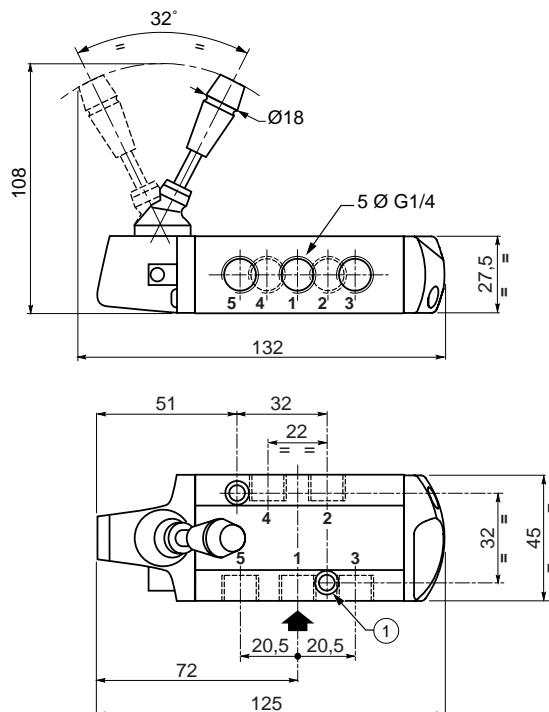
Serie 551 - 552 (5/2)

DIMENSIONES Y PESOS

DISTRIBUIDOR DE MANDO POR PALANCA

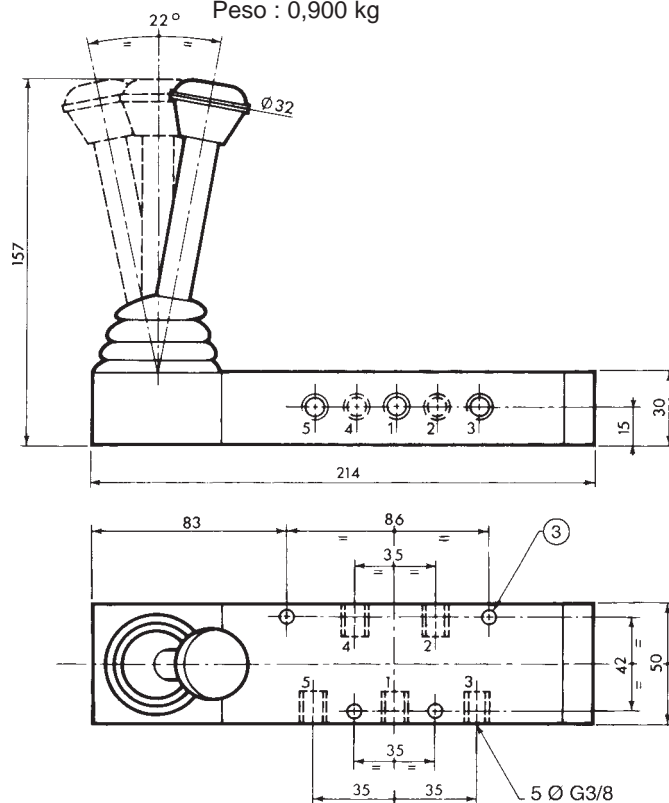
Serie 551 : orificios G 1/4

Peso : 0,390 kg



Serie 552 : orificios G 3/8

Peso : 0,900 kg

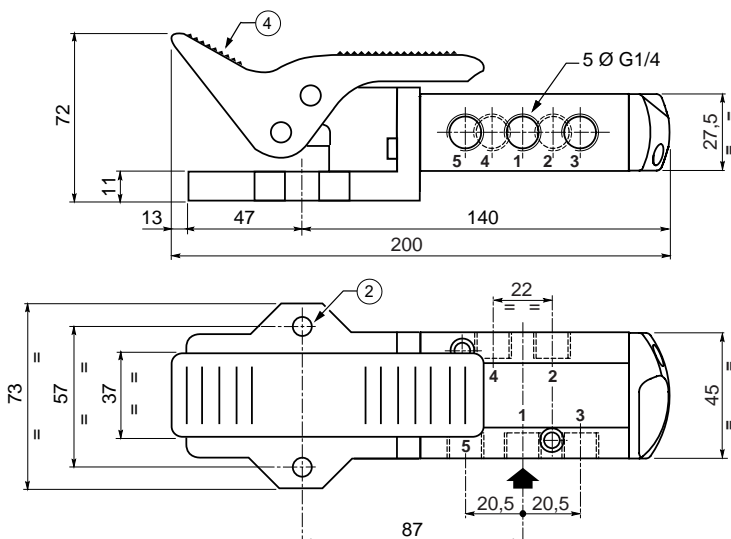


- ① 2 orificios de fijación : Ø 5,3 - lamado : Ø 9, profundidad 5
- ② 2 orificios de fijación : Ø 8,5
- ③ 4 orificios de fijación : Ø 5,5
- ④ Retorno pedal 2 posiciones

DISTRIBUIDOR DE MANDO POR PEDAL

Serie 551 : orificios G 1/4

Peso : 0,545 kg



PULSADOR, BOTÓN PULSAR - TIRAR

Serie 551 : orificios G 1/4

Peso : 0,265 kg

