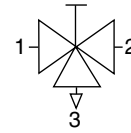


VÁLVULA DE AISLAMIENTO 3/2 DE MANDO MANUAL

Modular 107-112
G 1/8 a G 1/2



PRESENTACIÓN

- Corta manualmente la presión de aire en la salida de las máquinas y sistemas
- Bloquea la puesta a presión de la instalación, seguido de un corte manual: posición bloqueada
- Contribuye a que las máquinas e instalaciones sean conforme a las directivas europeas

ESPECIFICACIONES

| | MODULAR 107 | MODULAR 112 |
|--|---|---|
| FLUIDO | : Aire comprimido | : Aire comprimido |
| RACORDAJE | : G1/4 - G1/8 (orificio 3 : G1/4) | : G 1/4 - G 3/8 - G 1/2 (orificio 3 : G 1/4) |
| PRESIÓN MÁXIMA | : 16 | : 16 bar |
| TEMPERATURA AMBIENTE | : -10 C a +50 C | : -10 C a +50 C |
| CAUDAL MÁXIMO (1 hacia 2): Válvula de paso directo | : 200 l/min a 6,3 bar | : 200 l/min a 6,3 bar |
| CAUDAL DE PURGA (2 hacia 3): 560 l/min a 6,3 bar | : 560 l/min a 6,3 bar | : 560 l/min a 6,3 bar |
| TIEMPO DE VACIADO (2 hacia 3): 6 s (para una capacidad de 10 litros) | : 6 s (para una capacidad de 10 litros) | : 53 s (para una capacidad de 10 litros) |

CONSTRUCCIÓN

Cuerpo : metálico (Modular 107) - poliamida (PA) con fibra de vidrio (Modular 112)
Juntas : nitrilo (NBR)
Seccionamiento y puesta a escape por mando manual "cuarto de vuelta"
Montaje en la entrada del conjunto FRL
Sentido de circulación del aire indicado por una flecha
Escape canalizable en la parte inferior G1/4

SELECCIÓN DEL MATE-

| designación | tipo Modular | Ø racordaje | código |
|--|--------------|-------------|----------|
| Válvula de aislamiento 3/2 con bloqueo por candado | 107 | G 1/8 | 34304017 |
| | | G 1/4 | 34304018 |
| Válvula de aislamiento 3/2 standard | 112 | G 1/4 | 34303013 |
| | | G 3/8 | 34303014 |
| | | G 1/2 | 34303015 |
| Válvula de aislamiento 3/2 con bloqueo por candado | 112 | G 1/4 | 34303052 |
| | | G 3/8 | 34303053 |
| | | G 1/2 | 34303054 |

ACCESORIOS

Lote de montaje para adaptación en FRL
código: **34304001** (Modular 107) - código: **34303001** (Modular 112)
Silencioso de bronce sinterizado G 1/4, código : **34600002** (peso : 0,030 kg)
Silencioso de plástico poroso G 1/4, código : **34600407** (peso : 0,004 kg)

OPCIÓN

- Material para utilización en atmósferas explosivas, polvorientas o con gases (directiva ATEX 94/9/CE)

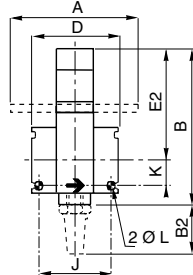
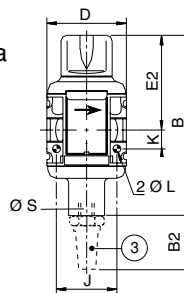
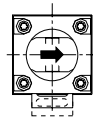
| zonas | clasificación Ex | grupo de gas | código opción ATEX | |
|-------|---------------------------|--------------|--------------------|-------------|
| | | | Modular 107 | Modular 112 |
| 2-22 | II3GD c T 85 C (T6) | IIA-IIB-IIC | 612073 | 612021 |
| 1-21 | II2GD c IIC T85 C (T6) | IIC | 612064 | 612062 |

DIMENSIONES

Pesos: válvula con candado (Modular 107) : 0,265 kg
válvula standard (Modular 112) : 0,640kg
válvula con candado (Modular 112) : 0,590kg

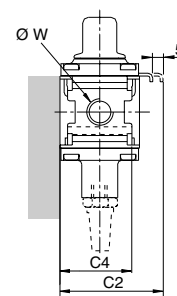
| Ø W | tipo Modular | |
|-----|--------------|------|
| | 107 | 112 |
| | G1/8 | G1/4 |
| | G1/4 | G3/8 |
| A | - | 84 |
| B | 97 | 106 |
| B2 | 56 | 56 |
| C | - | 55 |
| C2 | 54 | 70 |
| C3 | - | 74 |
| C4 | 38 | 48 |
| C5 | 73 | 88 |
| D | 42 | 58 |
| E2 | 50 | 74 |
| F1 | 40 | 46 |
| J | 32 | 49 |
| K | 10 | 17 |
| Ø L | 4,1 | 5,5 |
| M | 3 | 4 |
| Ø S | G1/4 | G1/4 |

Vista por encima

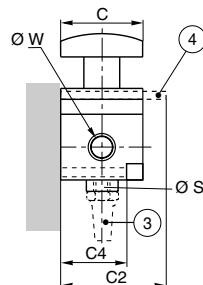


FIJACIÓN FRONTAL DIRECTA ①

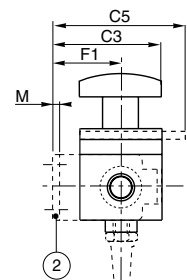
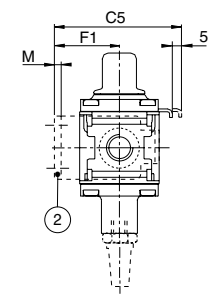
MODULAR 107



MODULAR 112



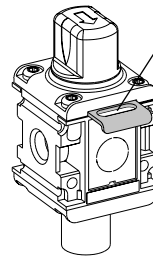
FIJACIÓN POR ESCUADRAS



Recomendación : no obturar el orificio de escape 3, situado en la parte inferior.

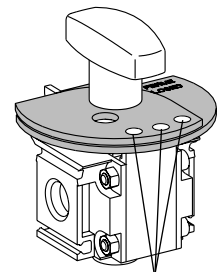
Válvula de aislamiento con bloqueo por candado

Modular 107



Posibilidad de bloqueo en posición cerrada mediante candados (Ø 5 mm)

Modular 112



Posibilidad de bloqueo en posición cerrada mediante 3 candados (3 Ø 7 mm)

- ① Fijación frontal directa: 2 orificios ØL, profundidad C4
- ② Fijación por 2 escuadras laterales (Accesorio)
- ③ Silencioso G1/4 adaptable (Accesorio)
- ④ Versión con bloqueo por candado